

Direzione 1° TRONCO – Genova

AUTOSTRADA A07: MILANO -GENOVA, tratto: Serravalle Scrivia - Genova

AUTOSTRADA A10: GENOVA - VENTIMIGLIA

AUTOSTRADA A12: GENOVA - ROSIGNANO, tratto: Genova - Sestri Levante

AUTOSTRADA A26: GENOVA VOLTRI - GRAVELLONA TOCE

**LAVORI DI MANUTENZIONE ORDINARIA E  
STRAORDINARIA RELATIVI A FABBRICATI AUTOSTRADALI  
E MANUFATTI VARI E PERTINENZE SU TUTTE LE TRATTE  
DI COMPETENZA DEL 1° TRONCO DI GENOVA  
LOTTO 1: FABBRICATO SEDE DT1**

**PROGETTO ESECUTIVO**

**01 - ELABORATI GENERALI**

**Documentazione fotografica**

IL PROGETTISTA E COORDINATORE DELLA SICUREZZA IN FASE DI PROGETTAZIONE  
Ing. FRANCESCA PIACENTINI

IL PROGETTISTA

**LINEIS S.r.l.** LINEIS s.r.l.  
Via Sernesi 34, Bolzano, Italy



RIFERIMENTO ELABORATO:

DATA:

REVISIONE:

Project M.	N° Commessa				Anno	Fase	N° progr.				Rev.	DATA:	REVISIONE:							
Ing. FRANCESCA PIACENTINI	L	N	0	1	0	1	2	4	PE	E	L	G	0	0	6	0	0	MARZO 2024		
																		SCALA:		
																		-		

CONTROLLATO: I. TEGLIA

TAV.

APPROVATO: F. PIACENTINI

**autostrade** // per l'italia

RESPONSABILE UNICO DEL PROCEDIMENTO

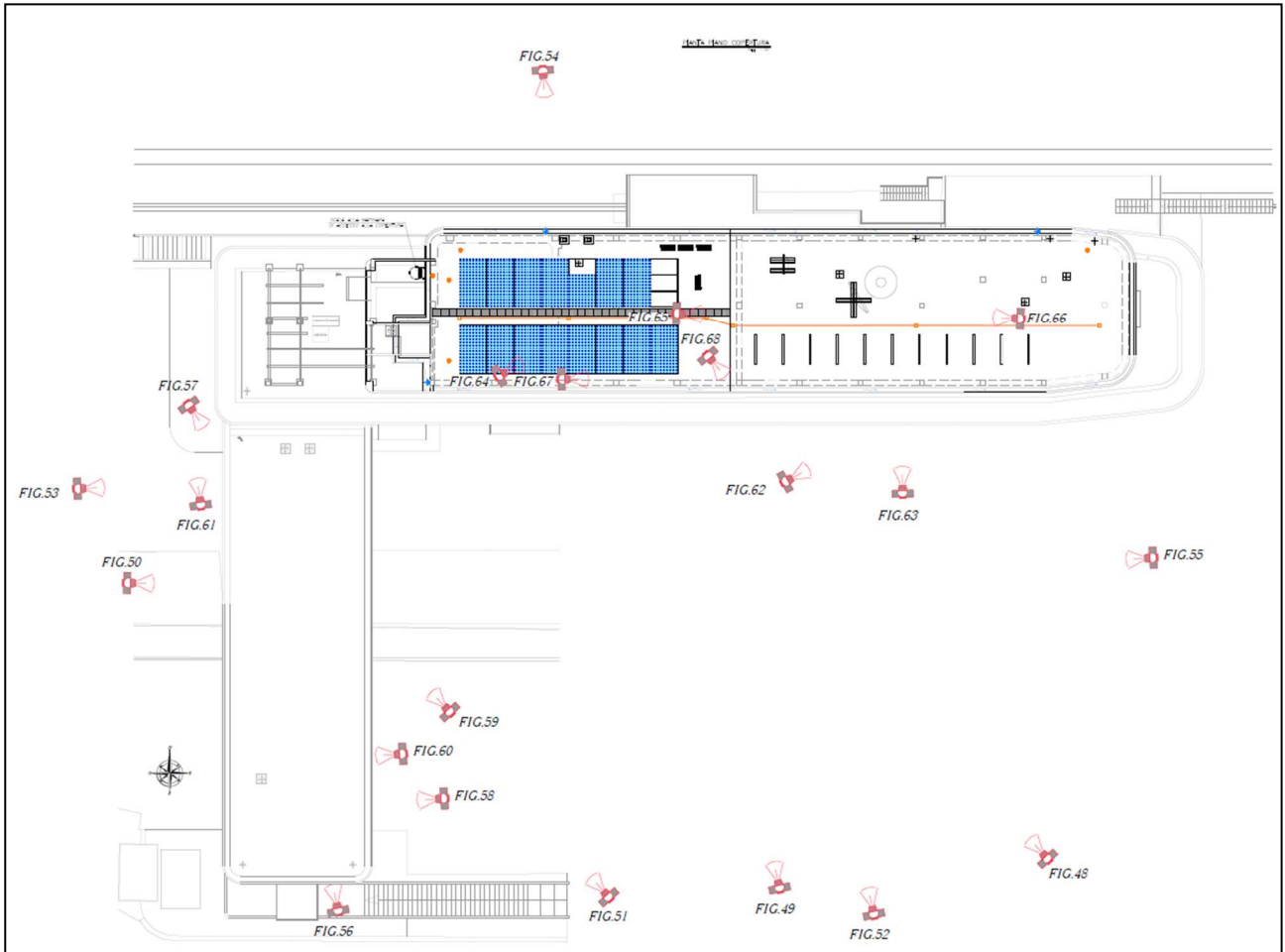
Geom. PAOLO AGNESE

## INDICE

1. DOCUMENTAZIONE FOTOGRAFICA .....	2
1.1 Planimetria di inquadramento .....	2
1.2 Immagini.....	3

# 1. DOCUMENTAZIONE FOTOGRAFICA

## 1.1 Planimetria di inquadramento



## 1.2 Immagini



Figura 1: Punto ripresa fotografica 48: Visione totale del fabbricato fronte sud-est dalla viabilità stradale



Figura 2: Punto ripresa fotografica 49 – Visione totale del fabbricato fronte sud dalla viabilità stradale (immagine realizzata precedentemente all'inizio delle lavorazioni sul corpo a ponte – non oggetto del presente appalto - il quale attualmente risulta coperto da ponteggi)



Figura 3: Punto di ripresa fotografica 50 – Visione totale del fronte ovest del fabbricato principale e del corpo ponte (immagine realizzata precedentemente all'inizio delle lavorazioni sul corpo a ponte – non oggetto del presente appalto - il quale attualmente risulta coperto da ponteggi)



Figura 4: Punto di ripresa fotografica 51 – (immagine realizzata precedentemente all'inizio delle lavorazioni sul corpo a ponte – non oggetto del presente appalto - il quale attualmente risulta coperto da ponteggi)

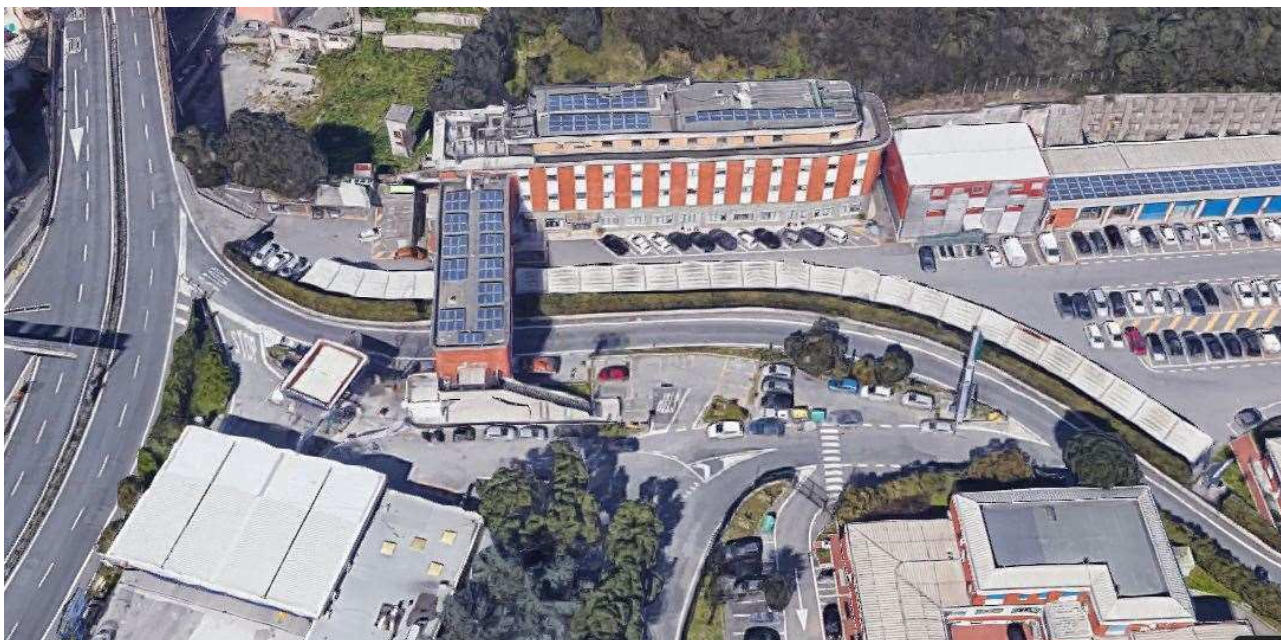


Figura 5: Punto di ripresa fotografica 52 – Visione aerea del fronte sud del fabbricato principale e del corpo a ponte

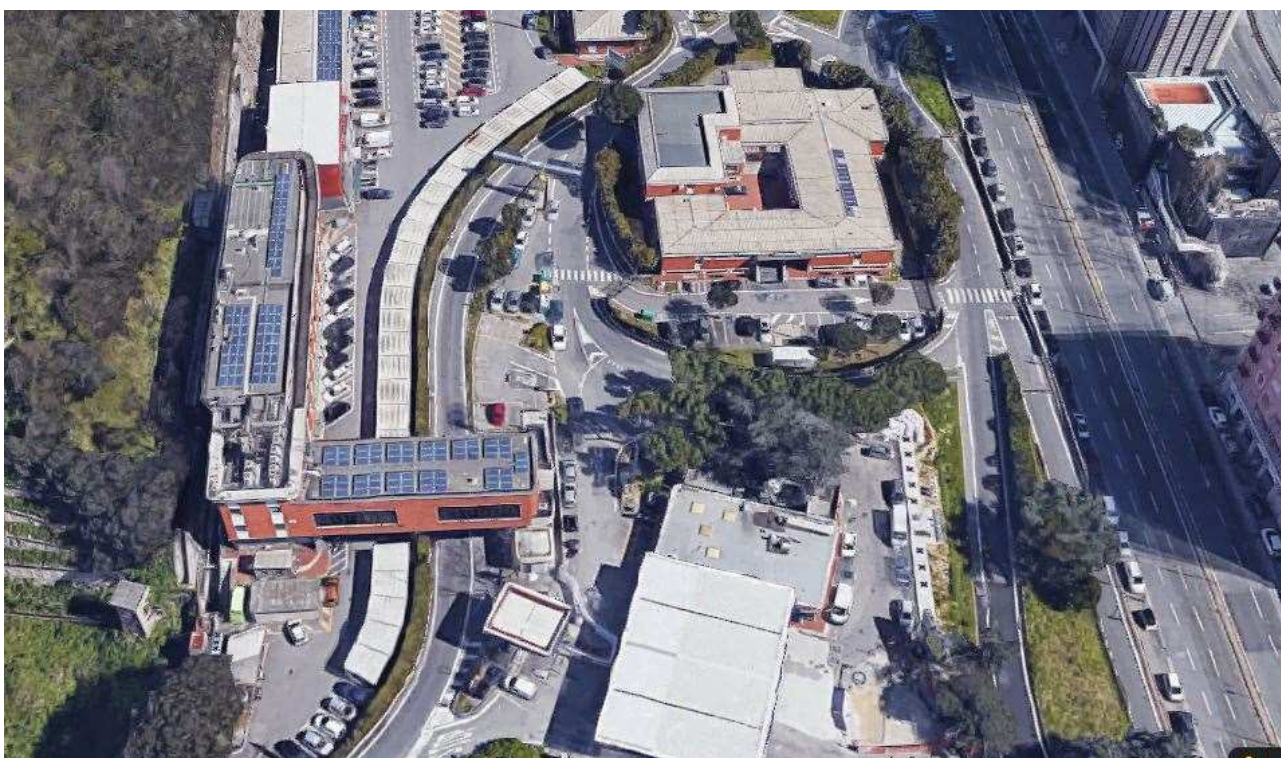


Figura 6: Figura 53 – Visione aerea del fronte ovest del fabbricato principale e del corpo a ponte



Figura 7: Punto di ripresa fotografica 54 – Visione aerea del fronte nord del fabbricato principale e del corpo a ponte

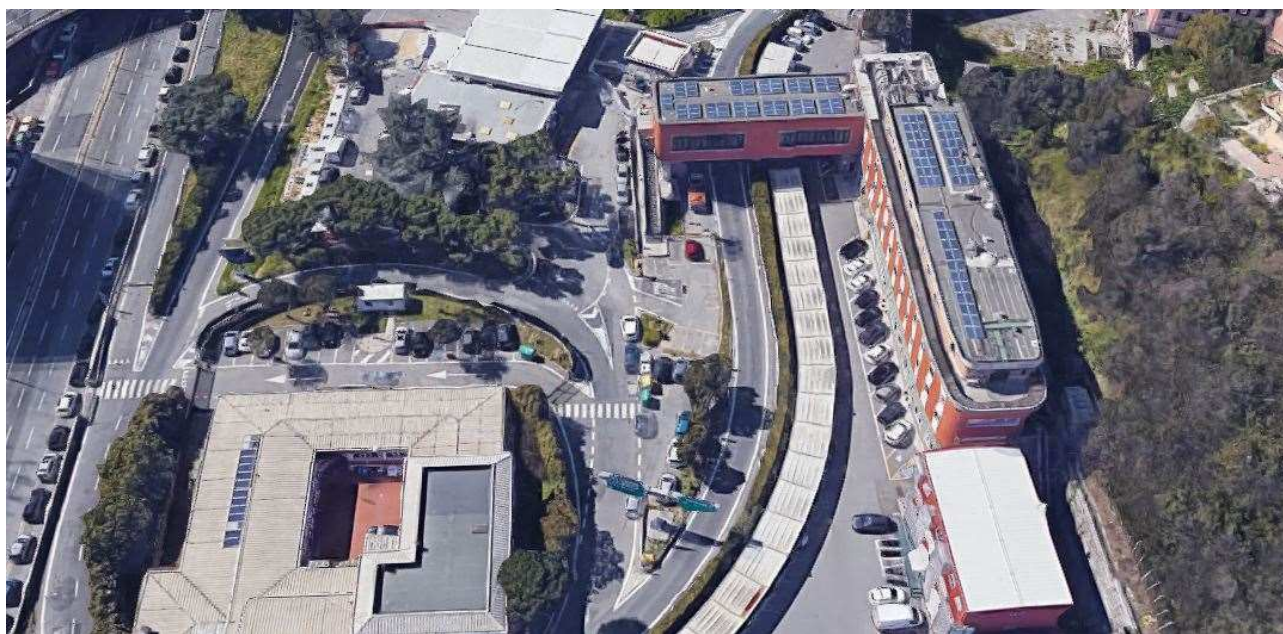


Figura 8: Figura 55 – Visione aerea del fronte est del fabbricato principale e del corpo a ponte

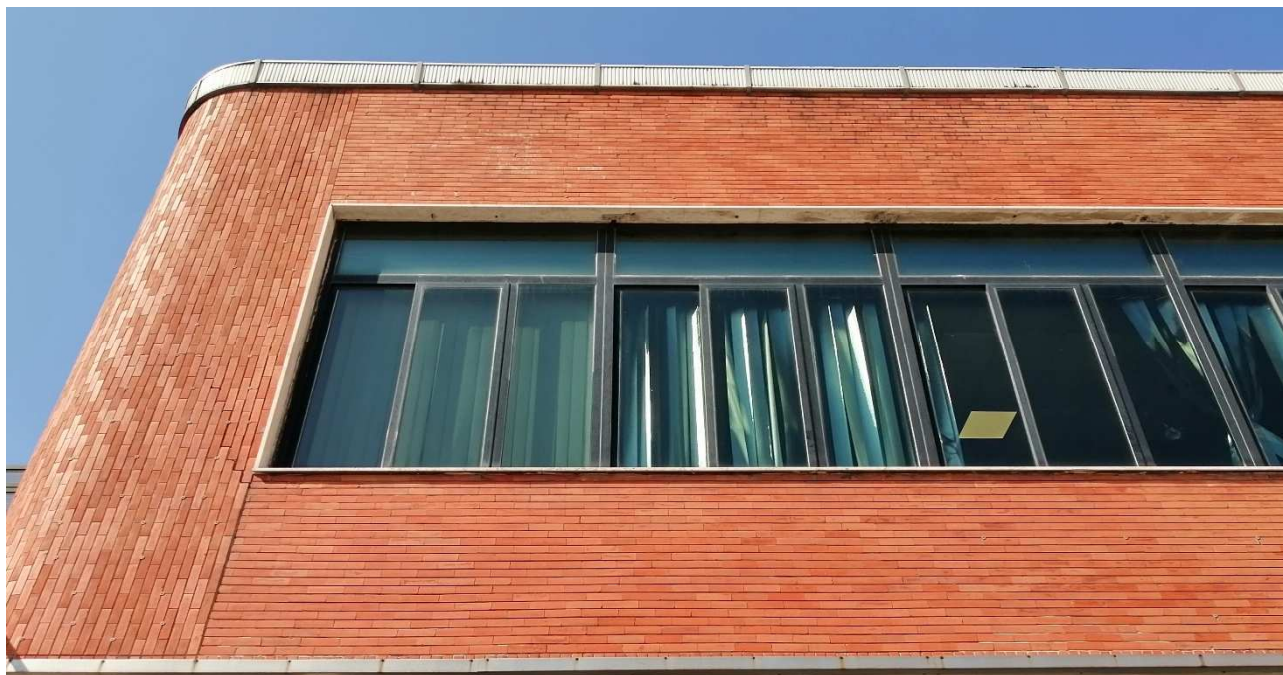


Figura 9: Punto di ripresa fotografica 58 – Vista ravvicinata degli infissi in alluminio del corpo a ponte del fabbricato



Figura 10: Punto di ripresa fotografica 62 – Vista generale prospetto sud verso est con tutti gli elementi di alterazione dei progetti 1969-1973

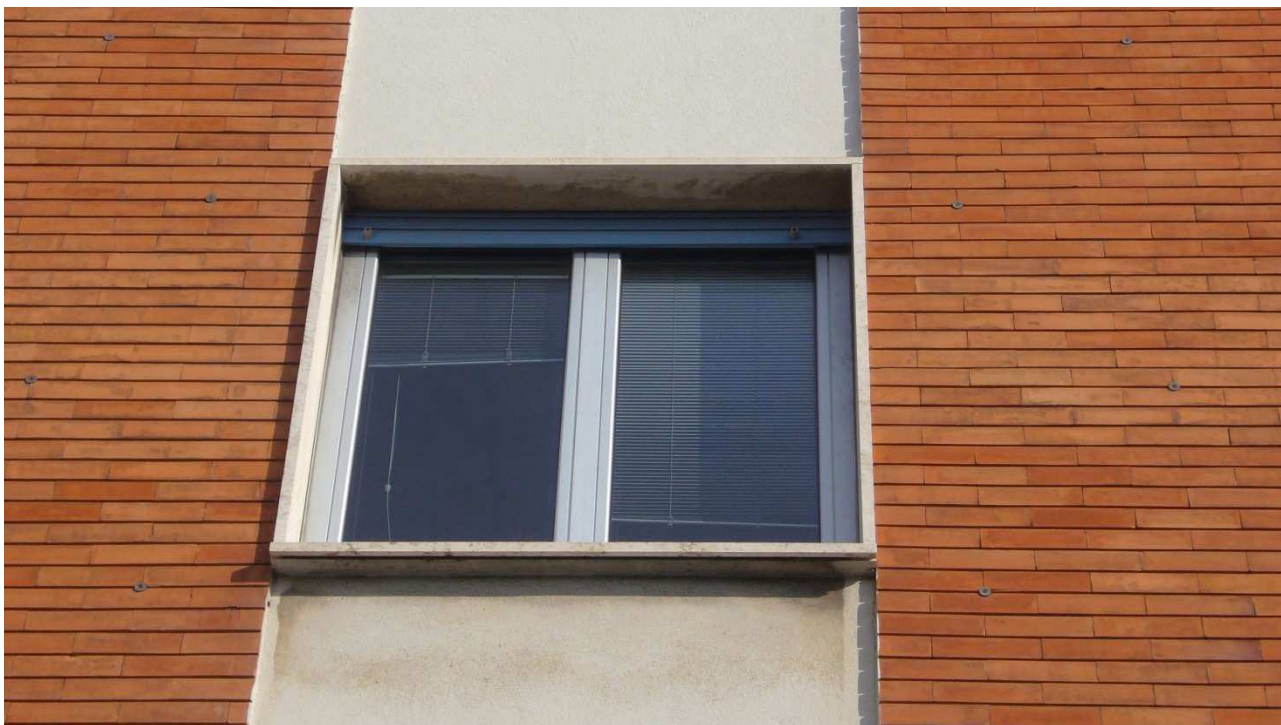


Figura 11: Punto di ripresa fotografica 63 – Modifica facciata sud con riquadratura finestra, serramento in alluminio e paramento in mattoncini



Figura 12: Punto di ripresa fotografica 64 – Vista Copertura del corpo principale



Figura 13: Punto di ripresa fotografica 65 – Vista Copertura del corpo principale (immagine realizzata precedentemente all'inizio delle lavorazioni di manutenzione provvisoria dell'impermeabilizzazione in essere al momento)



Figura 14: Punto di ripresa fotografica 66 – Vista Copertura del corpo principale (immagine realizzata precedentemente all'inizio delle lavorazioni di manutenzione provvisoria dell'impermeabilizzazione in essere al momento)